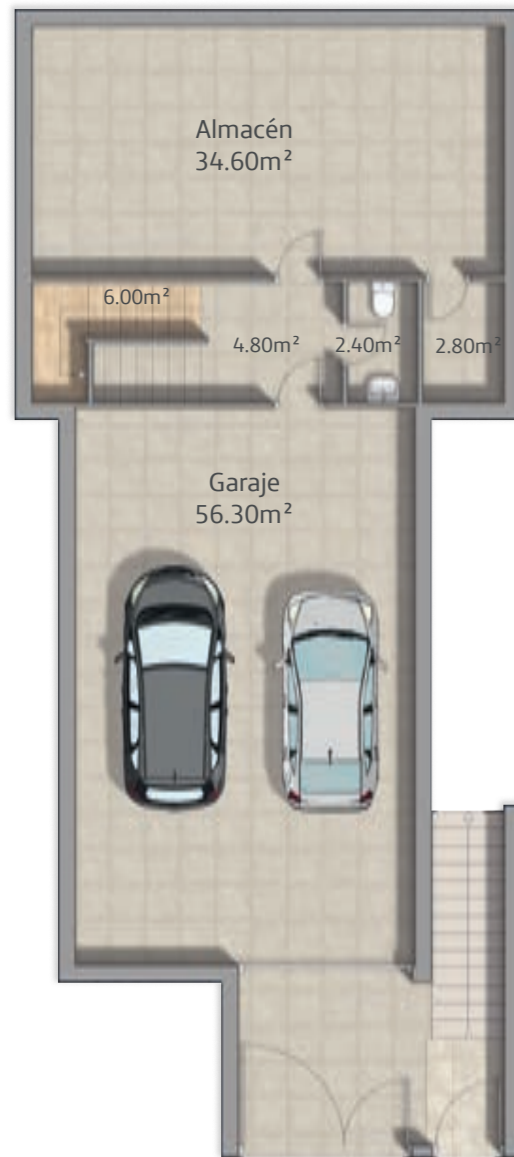
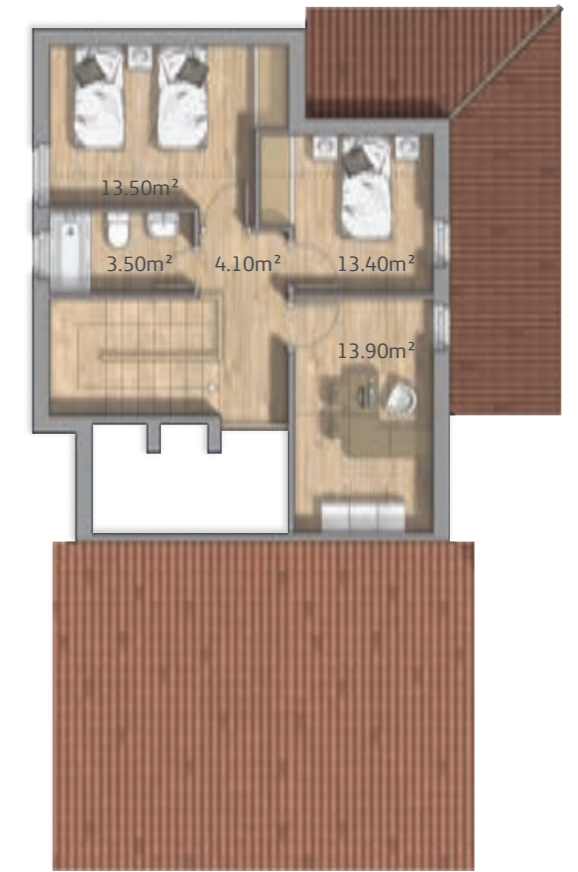


CHALET 1

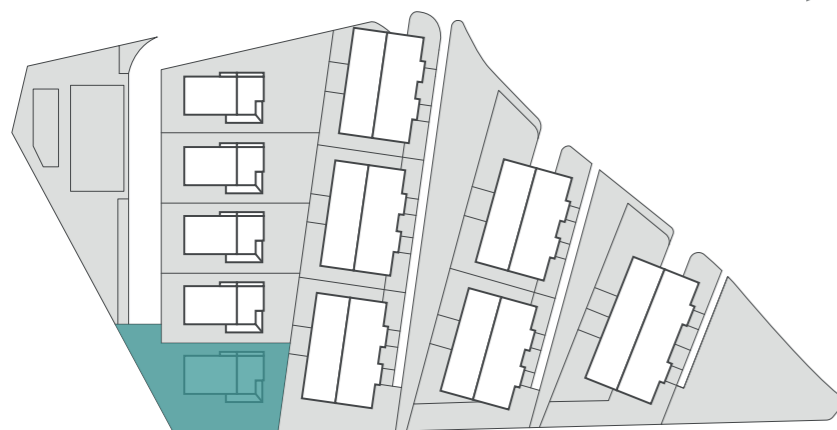
PLANTA SÓTANO



PLANTA BAJA



PLANTA PRIMERA



Urbanización La Braña

Superficie construida vivienda	145.00 m²
Superficie construida garaje	123.55 m²
Superficie construida total	268.55 m²
Superficie construida terraza	12.10 m²
Superficie parcela	555.00 m²