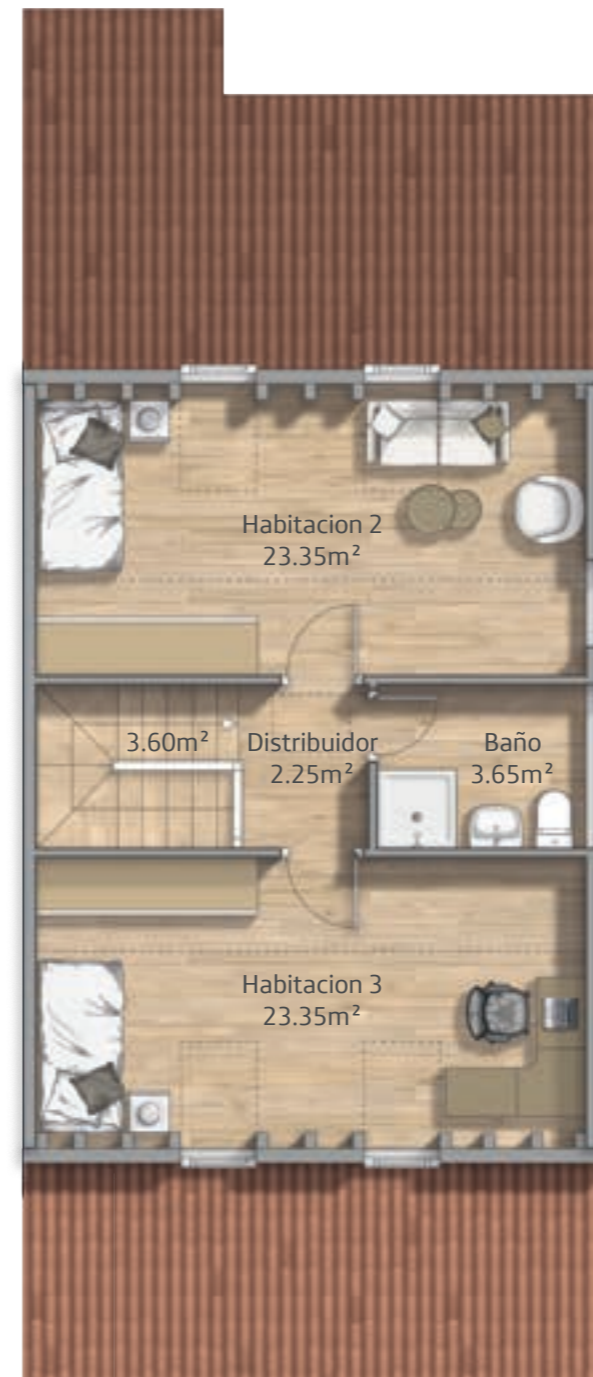


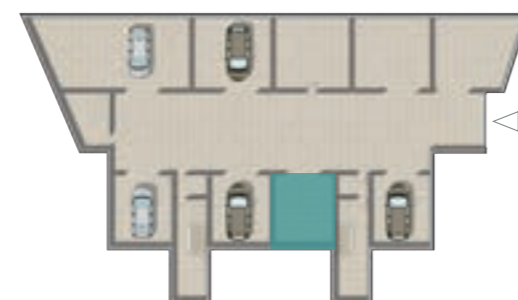
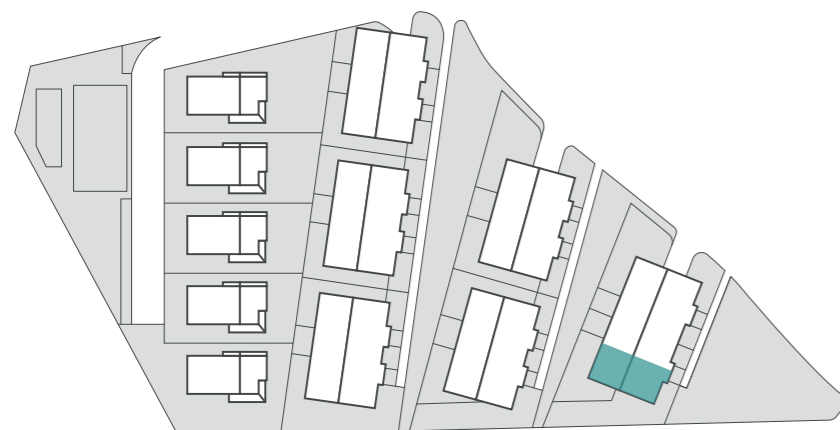
6 E



PLANTA PRIMERA



PLANTA SEGUNDA



Urbanización
La Braña
BLOQUE 6 - PLANTA 1ª

Superficie construida vivienda	109.20 m ²
Superficie construida garaje G5	25.48 m ²
Superficie construida total	117.37 m ²
Superficie construida terraza	9.85 m ²