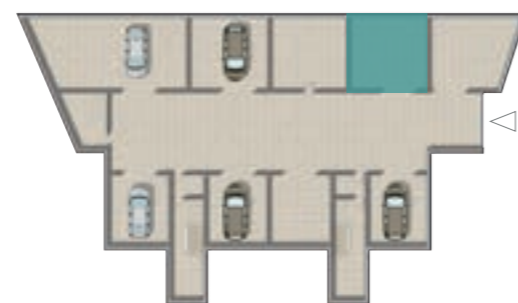
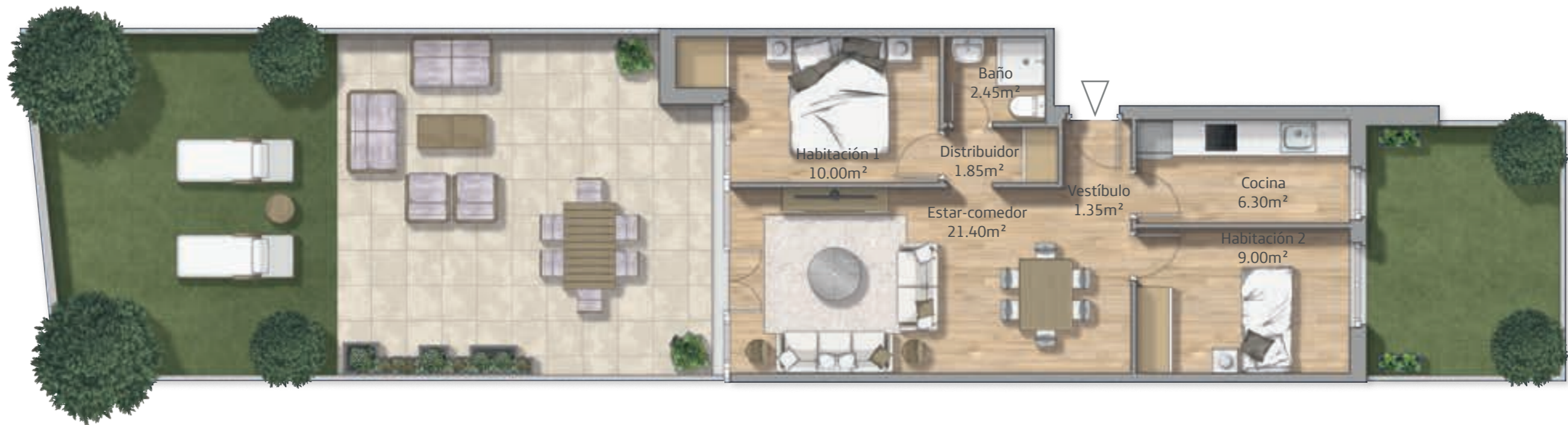


## 6 C



### Urbanización La Braña BLOQUE 6 - PLANTA BAJA

Superficie construida vivienda	59.40 m <sup>2</sup>
Superficie construida garaje G3	32.20 m <sup>2</sup>
Superficie construida total	63.84 m <sup>2</sup>
Superficie construida terraza	35.25 m <sup>2</sup>
Superficie parcela: según medición final D. F.	