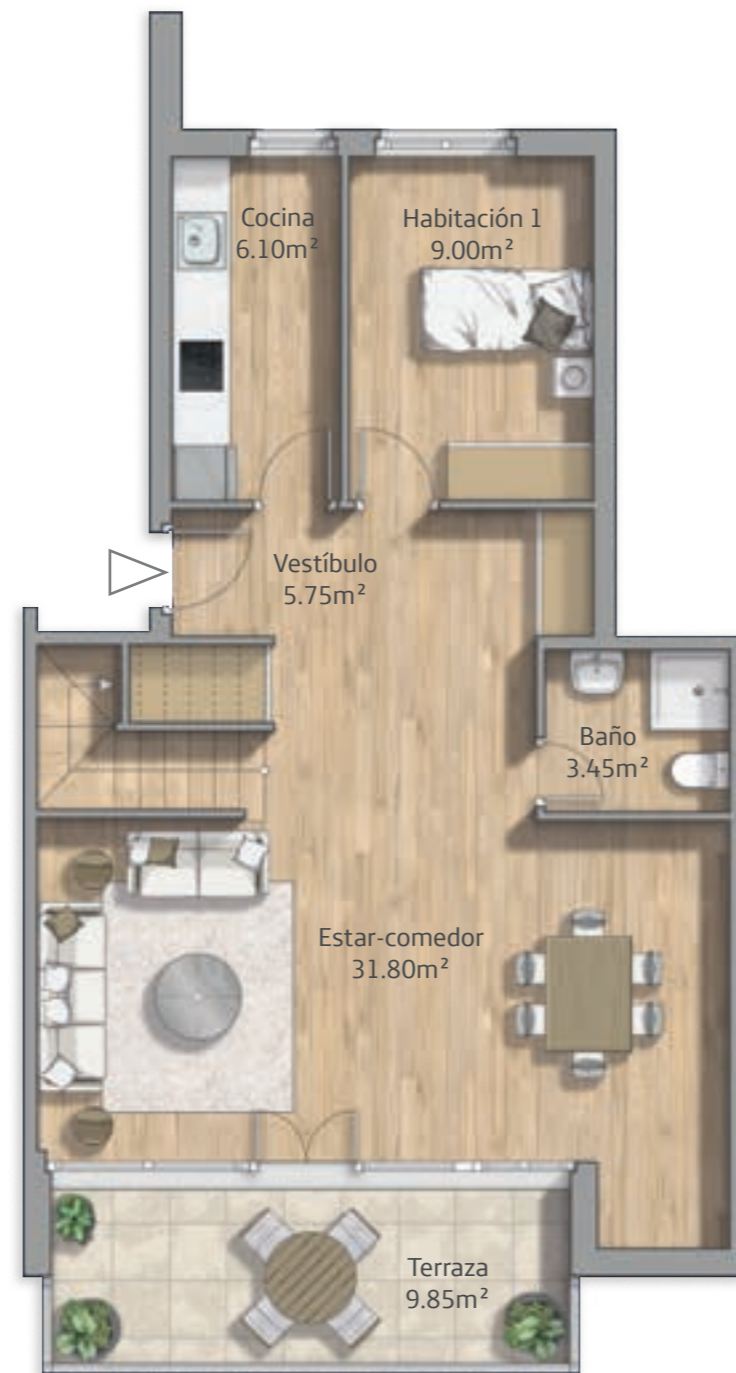
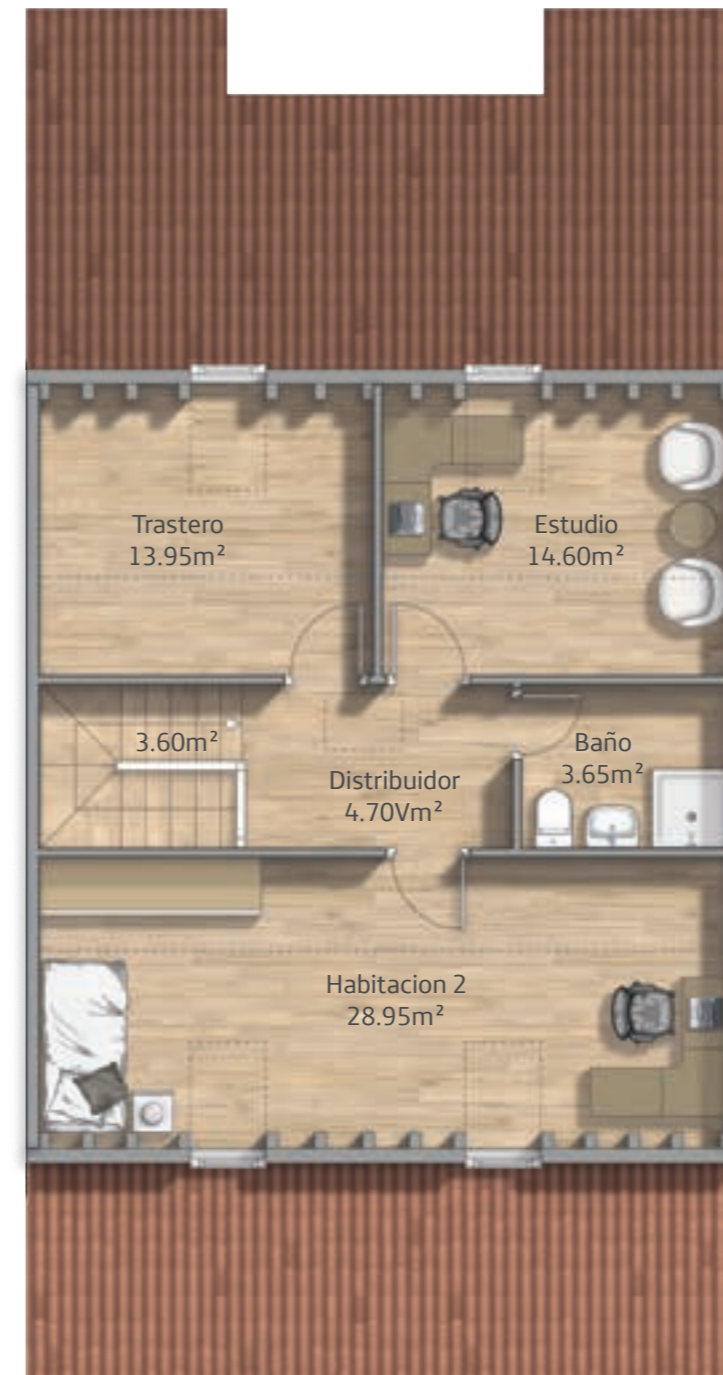


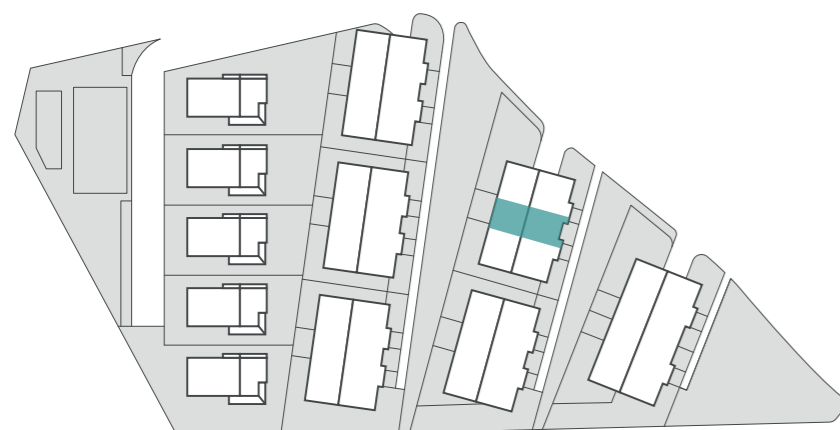
5 E



PLANTA PRIMERA



PLANTA SEGUNDA



Urbanización
La Braña
BLOQUE 5 - PLANTA 1ª

Superficie construida vivienda	128.36 m ²
Superficie construida garaje G12	26.04 m ²
Superficie construida total	140.39 m ²
Superficie construida terraza	9.85 m ²