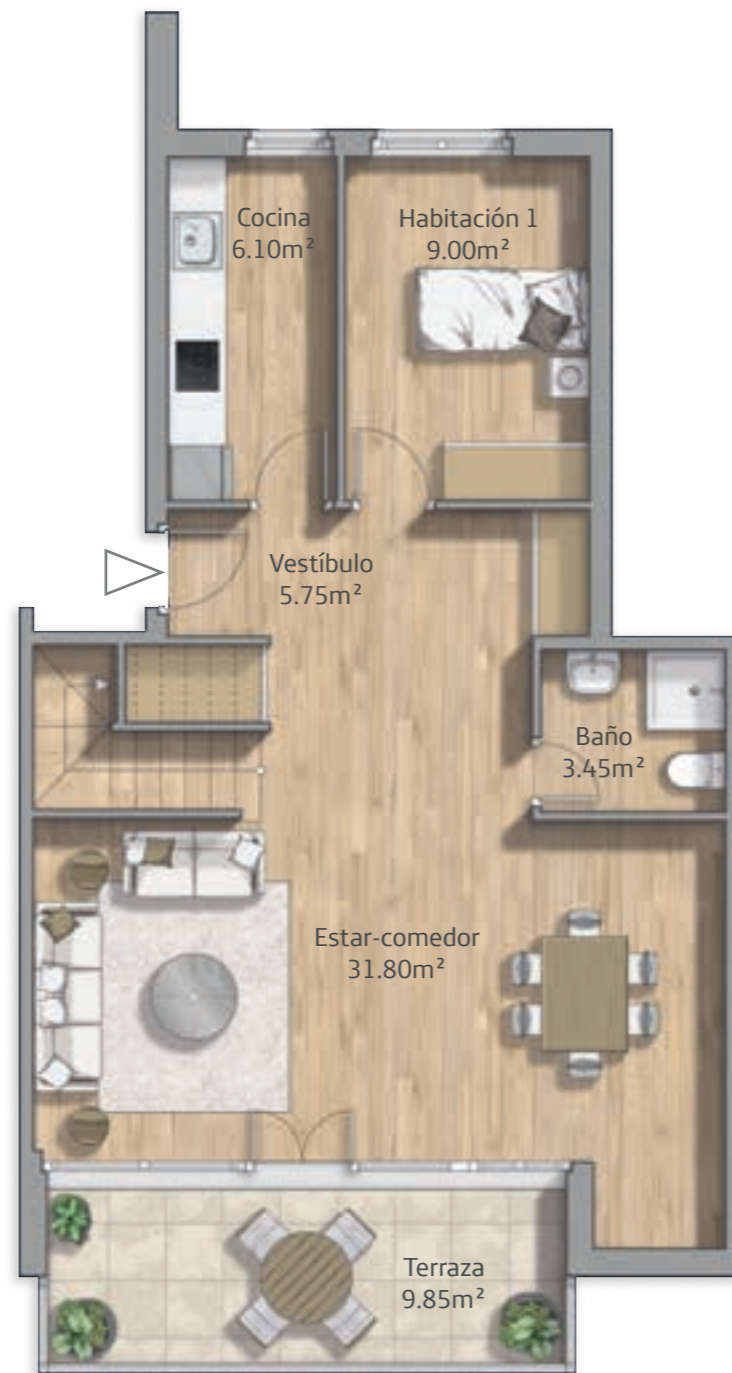
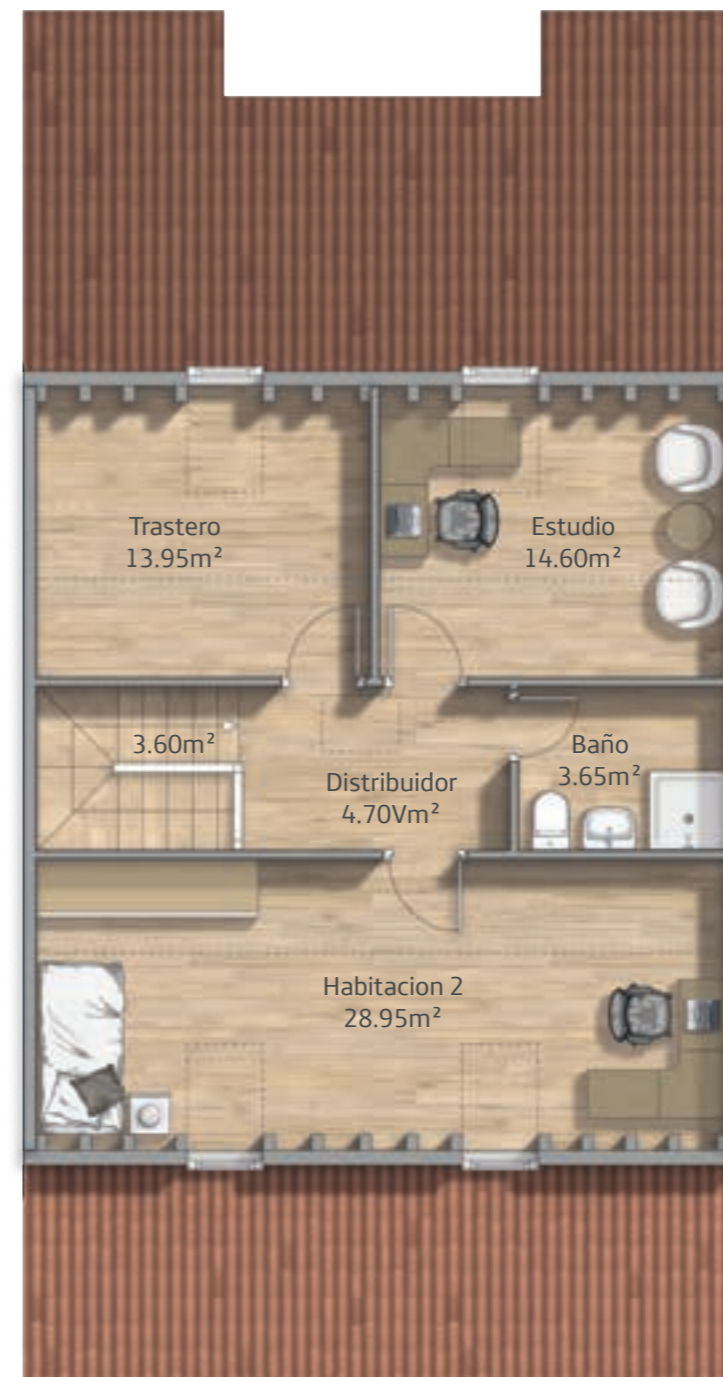


# 4E



**PLANTA PRIMERA**



**PLANTA SEGUNDA**



Urbanización  
La Braña  
**BLOQUE 4 - PLANTA 1ª**

Superficie construida vivienda	128.36 m <sup>2</sup>
Superficie construida garaje G5	43.95 m <sup>2</sup>
Superficie construida total	140.39 m <sup>2</sup>
Superficie construida terraza	9.85 m <sup>2</sup>