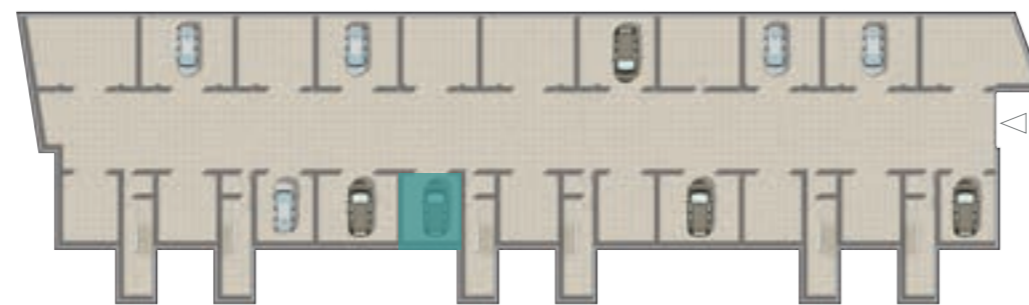
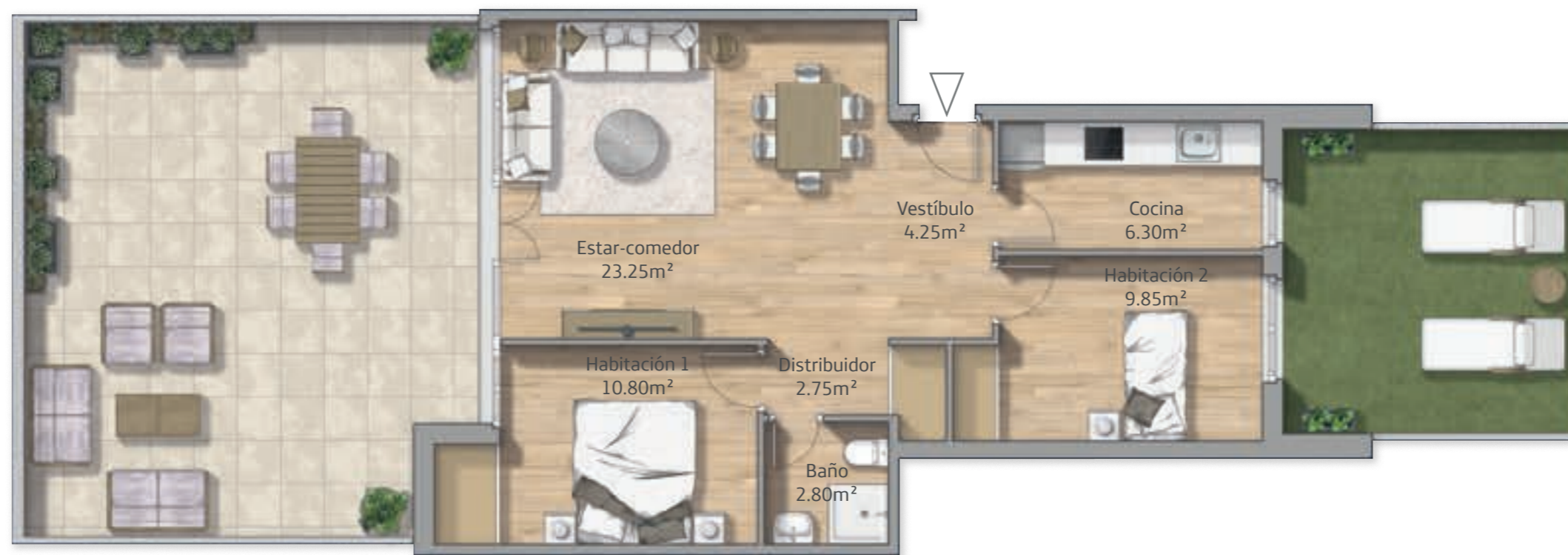


# 3 B



## Urbanización La Braña

### BLOQUE 3 - PLANTA BAJA

Superficie construida vivienda	<b>68.00 m<sup>2</sup></b>
Superficie construida garaje G17	<b>25.76 m<sup>2</sup></b>
Superficie construida total	<b>74.37 m<sup>2</sup></b>
Superficie construida terraza	<b>43.05 m<sup>2</sup></b>
Superficie parcela: según medición final D. F.	