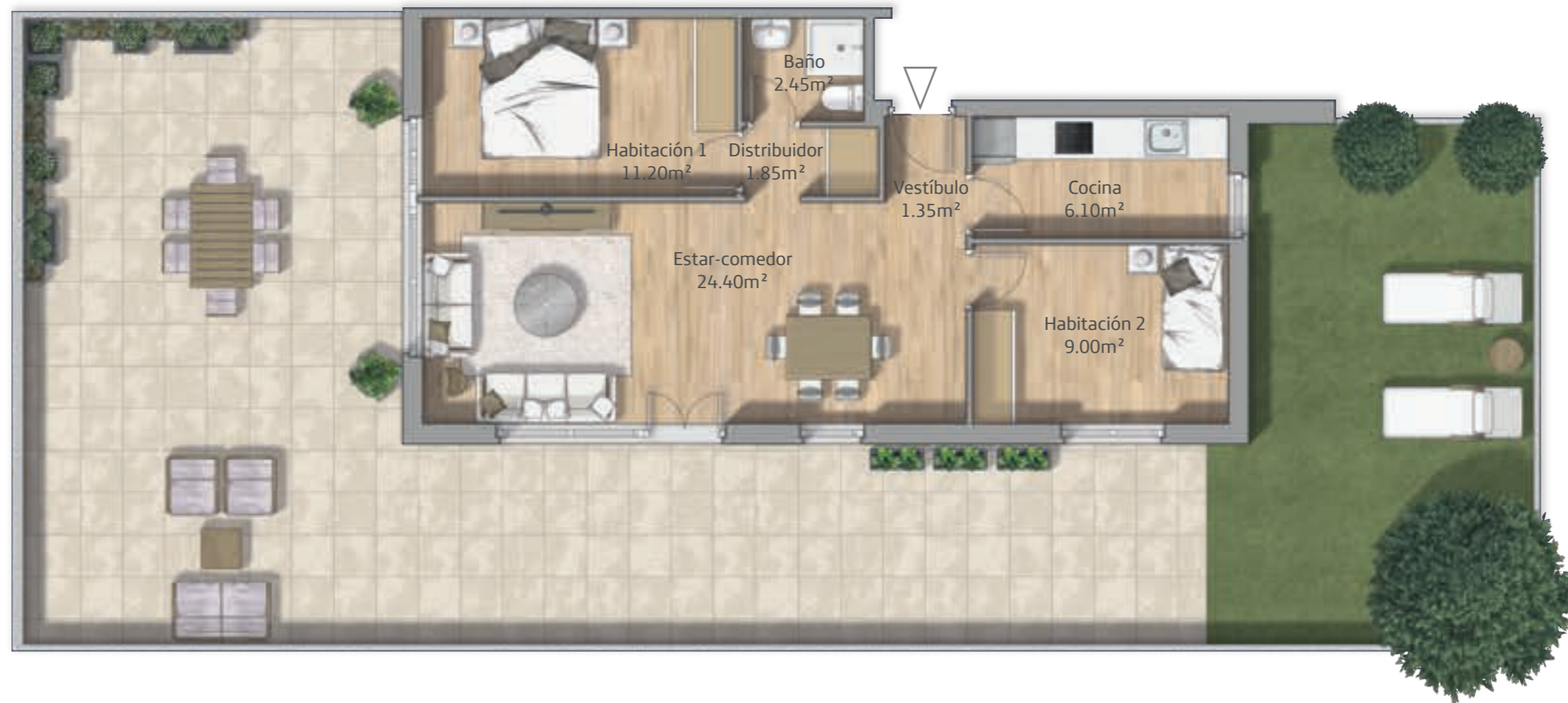


# 3A



## Urbanización La Braña BLOQUE 3 - PLANTA BAJA

Superficie construida vivienda	65.30 m <sup>2</sup>
Superficie construida garaje G16	26.04 m <sup>2</sup>
Superficie construida total	71.42 m <sup>2</sup>
Superficie construida terraza	52.50 m <sup>2</sup>
Superficie parcela: según medición final D. F.	