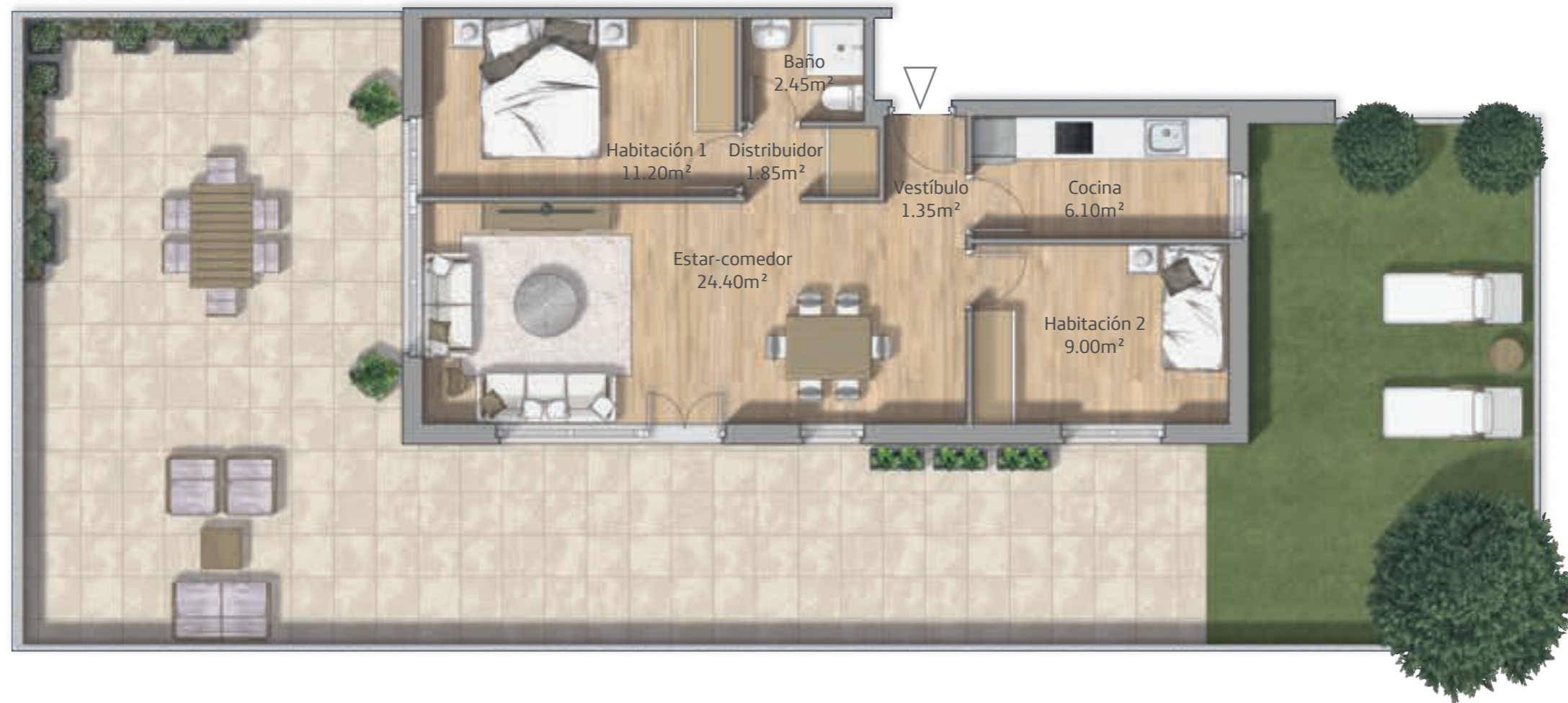


# 2A



## Urbanización La Braña BLOQUE 2 - PLANTA BAJA

Superficie construida vivienda	65.30 m <sup>2</sup>
Superficie construida garaje G7	35.70 m <sup>2</sup>
Superficie construida total	71.42 m <sup>2</sup>
Superficie construida terraza	52.50 m <sup>2</sup>
Superficie parcela: según medición final D. F.	